

# Local Comercial

Arquitecto: Alberto López Asiain  
Alumnos de la E. S. A.: Antonio Ruiz Duerto  
Jaime López Asiain



(Fotos Leal.)

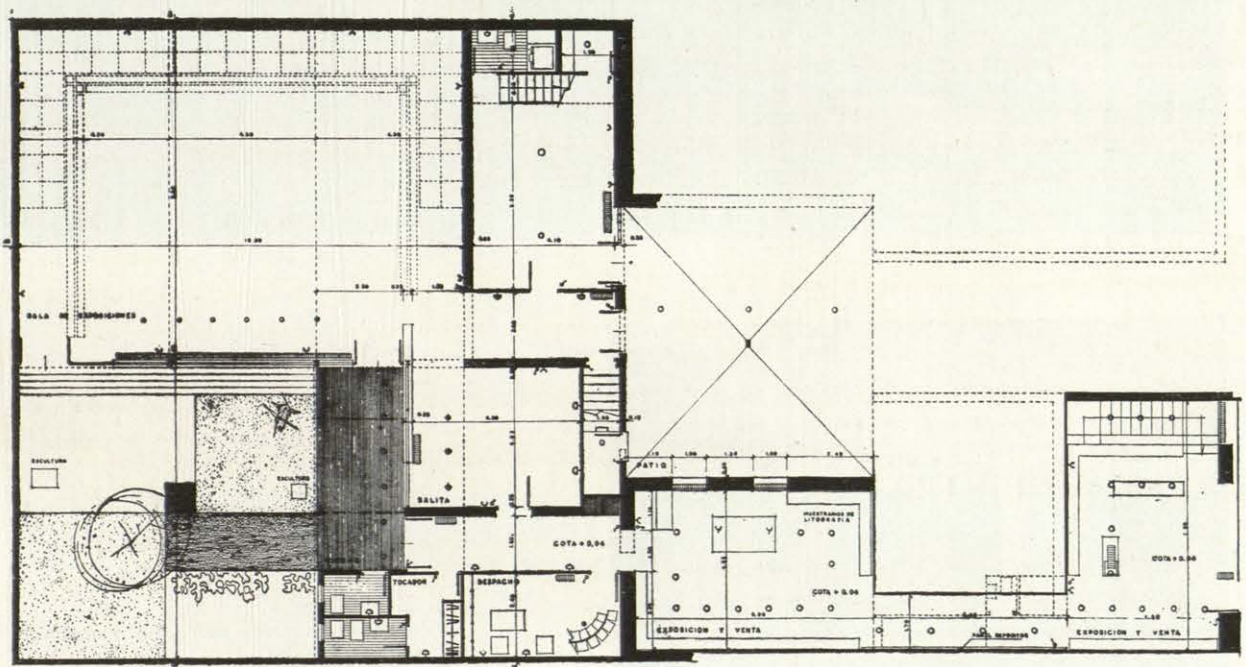
En el local existente, y en el patio posterior de la finca, se ha realizado un complejo de librería-papelería, una pequeña sala de música en el sótano del local y una sala de Exposiciones, con los anejos correspondientes en edificios de nueva planta, y un pequeño jardín.

La librería, abierta al exterior por una fachada diáfana. La sala de Exposición, al fondo, con acceso directo por el portal. Y la salita de Música en la primera crujía del sótano, comunicada con la tienda por una escalera.

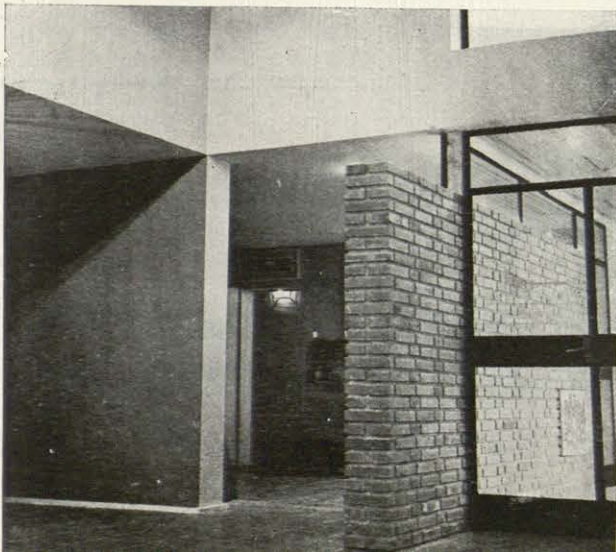
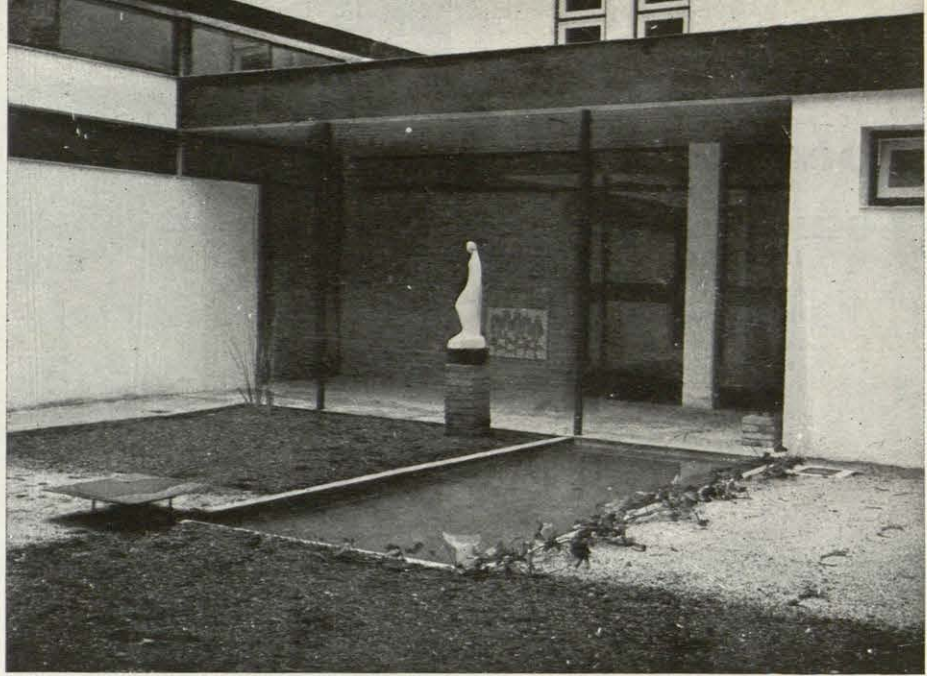
Librería, estantes y muebles con soportes de perfiles laminados pintados en negro mate y madera de pino.

La iluminación de la sala de Exposición cenital, con lucernario para luz natural y pantallas dirigidas de luz artificial, mezcla de incandescente y fluorescente.

El jardín, compuesto con una planta geométrica sencilla, alternando lámina de agua, césped y arena, una encina y alguna escultura como notas en relieve.







*Distintos aspectos del local comercial,  
jardín y anejos.*